

Chinese Water Deer 2014

www.ps-jagdreisen.com

Die Besonderheit des Wasserrehs ist, das es kein Geweih trägt, sondern sehr stark ausgeprägte bis zu 9cm lange Eckzähne hat.

Die chinesischen Wasserrehe leben in kleinen Sprüngen. Eine Ricke kann bis zu 4 Kitze führen.

Der Bock bleibt abgesehen von der Brunft (ende Nov. anf. Dez.) allein. Die Jagdzeit ist vom 1. November bis 31. März.

Die Jagd ist gut kombinierbar mit der Muntjac Jagd. Es ist eine schöne Pirschjagd, bei der sie durch Gräben und hinter Hecken, vielleicht sogar kriechend oder auf den Bauch, sich an das Wild auf 150 – 200 m in der herrlichen Typischen englischen Parklandschaft heran pirschen. Teilweise wird vom Ansitz bejagt. Die Verwendung von Schalldämpfern ist in England erlaubt, und wird teilweise sogar vorgeschrieben. Es ist daher Empfehlenswert sich eine Waffe von unseren Vertragspartner zu leihen. Die Unterbringung erfolgt in einem lokalen Gasthaus oder Pup.



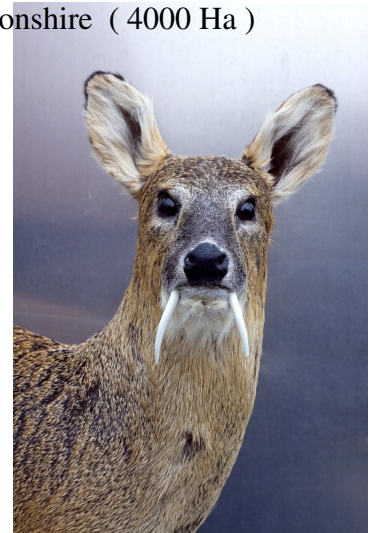
Im Preis enthalten:

3 Jagdtage 6x Pirschführung im Jagdgebiet Bedfordshire / Northamptonshire (4000 Ha)
3 Übernachtungen Bed & Breakfast
Jagdhaftpflichtversicherung
Waffeneinfuhrlizenz
Transfer ins Jagdgebiet

1.250,00 pound pro Jäger bei zwei Personen im Doppelzimmer

Nicht inkludiert

Wasserreh ohne Medaille	690,- pound
Bronze Medaille	990,- „
Silbermedaille	1.195,- „
Goldmedaille	1.350,- „
Ricke	290,- „



Abendessen, Einzelzimmerzuschlag 40,- pound pro Nacht,
Leihwaffe 35,- pound pro Tag, Munition 2 pound pro Schuss
Vorpräparation salzen und gefrieren 35,- pound
Bearbeitungsgebühr 160,- €
Alkoholische Getränke

Maniewski Tierpräparation

Muntjac (jeglicher Größe) 65 € pro cm auf die durchschnittliche Länge der beiden Geweihe